

Stentec Navigation



Navigeren op uw boord-PC,
laptop, tablet en smartphone met
de WinGPS-navigatiesoftware.

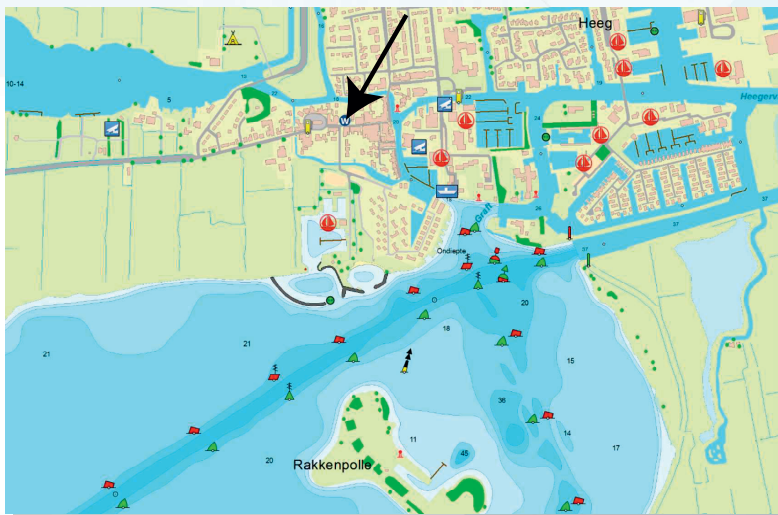
Navigatie op het water



Stentec Navigation

Uw betrouwbare partner thuis en aan boord

Stentec Navigation is gespecialiseerd in digitale navigatie op zowel open wateren als binnenwateren. De innovatieve navigatiesoftware WinGPS helpt u met het routeplannen en leidt u langs uw geplande route zodat u veilig aankomt op uw bestemming. Stel een kaartenpakket samen uit de ruime selectie vaarkaarten die met de grootste zorg worden ontwikkeld en regelmatig worden geüpdatet. Een complete navigatieoplossing voor bij u aan boord!



Harinxmastrjitte 29
8621 BJ Heeg
Friesland

+31 (0) 515 443 515
stentec@stentec.com
www.stentec.com

Kijk ook eens op:
www.wingpsmarine.com
www.vaarkaartfriesemer.nl
www.sailsimulator.com

Bekijk onze agenda op www.stentec.com voor een overzicht van de ingeplande lezingen, workshops en beurzen, en bij 'waar te koop' voor een overzicht van onze dealers.

Stentec Navigation



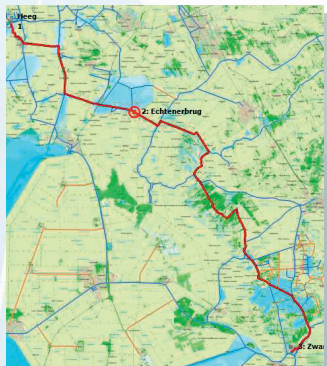
Navigeren op uw laptop of boord-PC met WinGPS

Maak van uw laptop of boord-PC een compleet navigatiecentrum met WinGPS. Gebaseerd op de bevindingen van duizenden WinGPS-gebruikers en onze jarenlange ervaring in de watersport, is dit ons beste product ooit. Met de routeplanner zet u binnen een paar tellen een route uit, gebaseerd op de afmetingen van uw schip. WinGPS leidt u moeiteloos langs alle obstakels die u tegenkomt op de route.

WinGPS Navigator (ideaal voor starters)

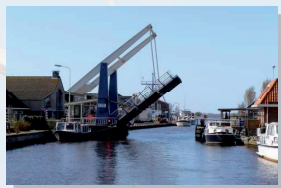
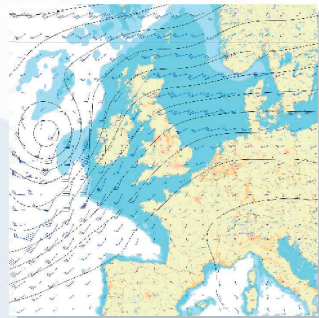
WinGPS Navigator: een volledig en betaalbaar basis-navigatieprogramma voor zeilers en schippers op de binnenwateren.

WinGPS Navigator



Plan gemakkelijk routes over het uitgebreide waterwegennetwerk van Nederland, België, Duitsland, Frankrijk, de Oostzee en de Donau tot de Zwarte Zee. Voer éénmalig de afmetingen en snelheden van uw schip in en u bent klaar om routes uit te zetten. U geeft het beginpunt en de eindbestemming van uw reis op en de route zal automatisch voor u worden uitgezet. Hierbij wordt gekeken naar de vaarwegen en doorvaartopeningen & bedieningstijden van bruggen en sluisen.

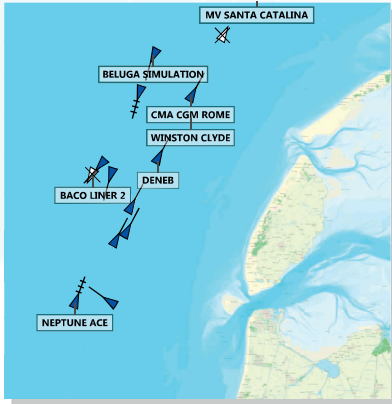
Door de GRIB-files te downloaden, krijgt u de verwachting van wind en neerslag op uw kaart te zien voor de komende 7 dagen. Met een aangesloten GPS-ontvanger ziet u tijdens het varen de huidige positie, snelheid & koers en loopt de kaart automatisch met u mee.



Tijdens het varen houdt WinGPS Navigator uw traject en een logboek bij. Bij thuiskomst kunt u uw logboek, trajecten en routes gedetailleerd analyseren of afdrukken/e-mailen.



Wilt u naast navigeren en routeplannen ook uw **boordinstrumenten** aansluiten en/of op getijdenwater varen? Dan is WinGPS Pro voor u het professionele navigatieprogramma voor open water en binnenwateren.



Door NMEA-instrumenten zoals GPS, AIS, kompas, windmeter, log, stuurautomaat en dieptemeter aan te sluiten maakt u van uw laptop een compleet navigatiecentrum. Door de unieke AIS-extrapolatie kunt u passages beter plannen en vermijdt u aanvaringen.

Met de geïmplementeerde NL-Getijden en het innovatieve Kustfijn-model kunt u met WinGPS Pro ook routes plannen over ondieptes op **getijdenwater**. Voer de diepgang van uw schip in, download de laatste waterstanden en zet de route uit; Pro geeft direct aan waar u

genoeg water onder de kiel heeft en waar u kunt droogvallen.

Routes op de binnenwateren kunnen in WinGPS Pro ook voor meerdere dagen eenvoudig worden gepland; u ziet direct waar u op de gewenste 'rusttijden' bent, waardoor u van tevoren een geschikte haven kunt vinden en inplannen. Download de actuele **scheepvaartberichten** om vervelende stremmingen tijdens uw tocht te voorkomen.

Tijdens het varen van de route kunt u meerdere kaartvensters openen. Dit kan bijvoorbeeld een kaartvenster zijn waarop u uw schip **head-up** ziet varen en de kaart met u meeloopt en -draait, met daarnaast een tweede kaartvenster waarin u de aanloop van de haven alvast kunt bekijken.

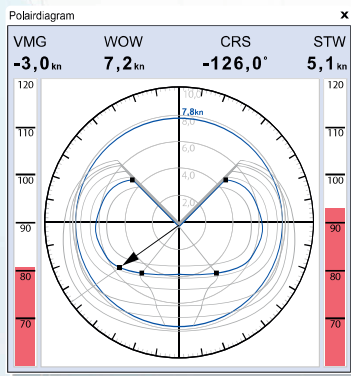
De welbekende S57-kaarten van de Europese binnenwateren die gratis beschikbaar worden gesteld door de verschillende Europese overheden, ook wel **IENC** genoemd, kunnen worden gebruikt voor navigatie in WinGPS Pro.



Bent u een wedstrijdzeiler en/of zeilt u grote tochten? Dan is WinGPS Voyager voor u ideaal: het innovatieprijswinnende navigatieprogramma voor op open wateren en binnenwateren speciaal ontworpen voor zeilers.



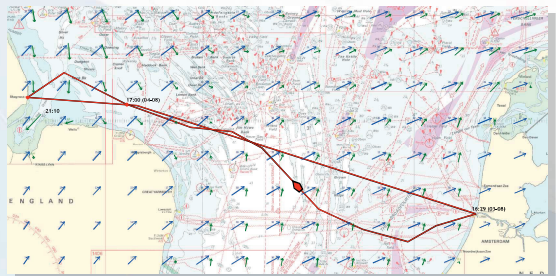
Stentecs top navigatieprogramma helpt u bij het plannen van de optimale route en biedt hiermee extra veiligheid bij lange reizen en voordeel bij wedstrijden. Voyager toont de snelste, kortste, zuinigste of voordeligste route, zowel op de motor als onder zeil.



Naast de afmetingen van uw schip kunt u ook het **polair diagram** van het zeilschip selecteren uit ruim 3000 meegeleverde polair diagrammen. Staat uw schip er niet tussen? Dan kunt u zelf een polair diagram opnemen met Voyager en aangesloten windmeter of een reeds bestaande polair aanpassen naar de gewenste data.

Staat er een te harde wind om buitenom te varen? Dan zet u eenvoudig en snel een route uit over de **staande-mast-route** en kunt u meteen zien hoe lang uw reis duurt met alle bruggen- en sluizeninformatie.

Nadat u het polair diagram heeft ingesteld en de laatste GRIB-files voor weersvoorspelling heeft gedownload, kunt u beginnen met het plannen van de **optimale route**. U hoeft alleen de routepunten in te geven en WinGPS Voyager geeft u advies, rekening houdend met de wind en de eigenschappen van uw schip.



WinGPS Voyager bevat polaire diagrammen van ruim 3000 verschillende scheepstypen o.a. Baltic, Bavaria, Beneteau, Breehorn, Contest, Dehler, Dufour, Elan, Etap, F&F, Feeling, First, Friendship, Gib'Sea, Grand Soleil, Halberg Rassy, Hanse, Hunter, J22-92, Jeanneau, Kolibri, Koopmans, Maxi, Nicholson, Oceanis, Optima, Solana, Sigma, Spirit, Standfort, Sunfast, Sun Odyssey, Swan, Sweden, Trintella, v.d. Stadt, Victoire, Waarschip, Winner & X-yacht.



Kaartbereik:

DKW 1800*

- 1801 Noordzeekust
- 1803 Westerschelde
- 1805 Oosterschelde
- 1807 Zoommeer
- 1809 Nieuwe Waterweg
- 1810 IJsselmeer
- 1811 Waddenzee west
- 1812 Waddenzee oost

DKW Binnenwater

- Nederland
- België
- Noord-Frankrijk
- Zuid-Frankrijk
- Noordwest-Duitsland
- Zuidwest-Duitsland
- Noordoost-Duitsland
- Rijn en Moezel
- Donau 1-West
- Donau 2-Midden
- Donau 3-Oost

DKW Internationaal

- UK1 Engelse en Schotse Oostkust
- Duitse Bocht*
- Duitse Oostzeekust

NV-Verlag

De digitale kaarten van NV-Verlag kunnen worden gebruikt in WinGPS.

ENC-kaarten

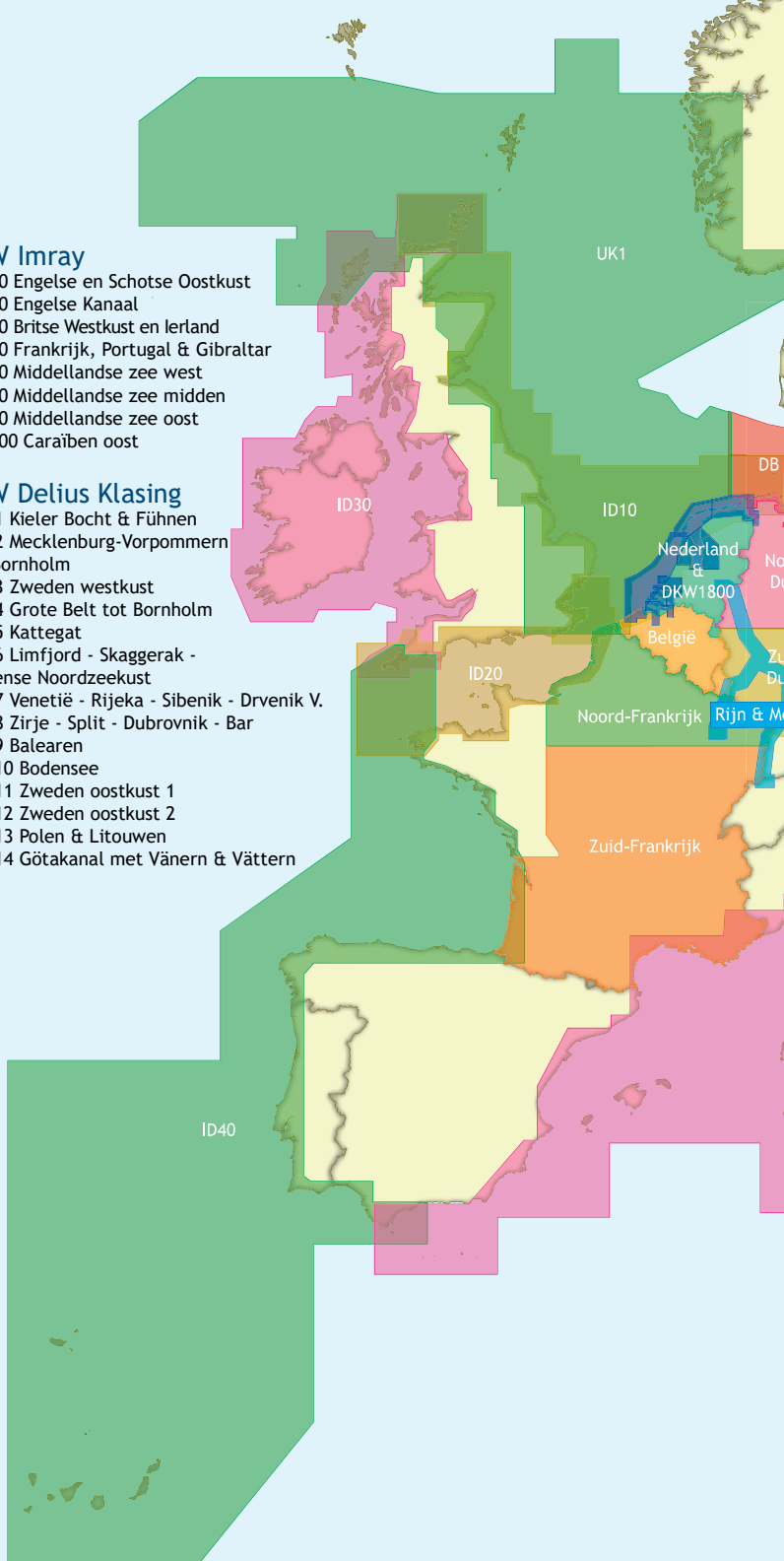
Officiële kaarten voor de Europese wateren. Te gebruiken in: WinGPS Navigator, Pro, Voyager en Inland.

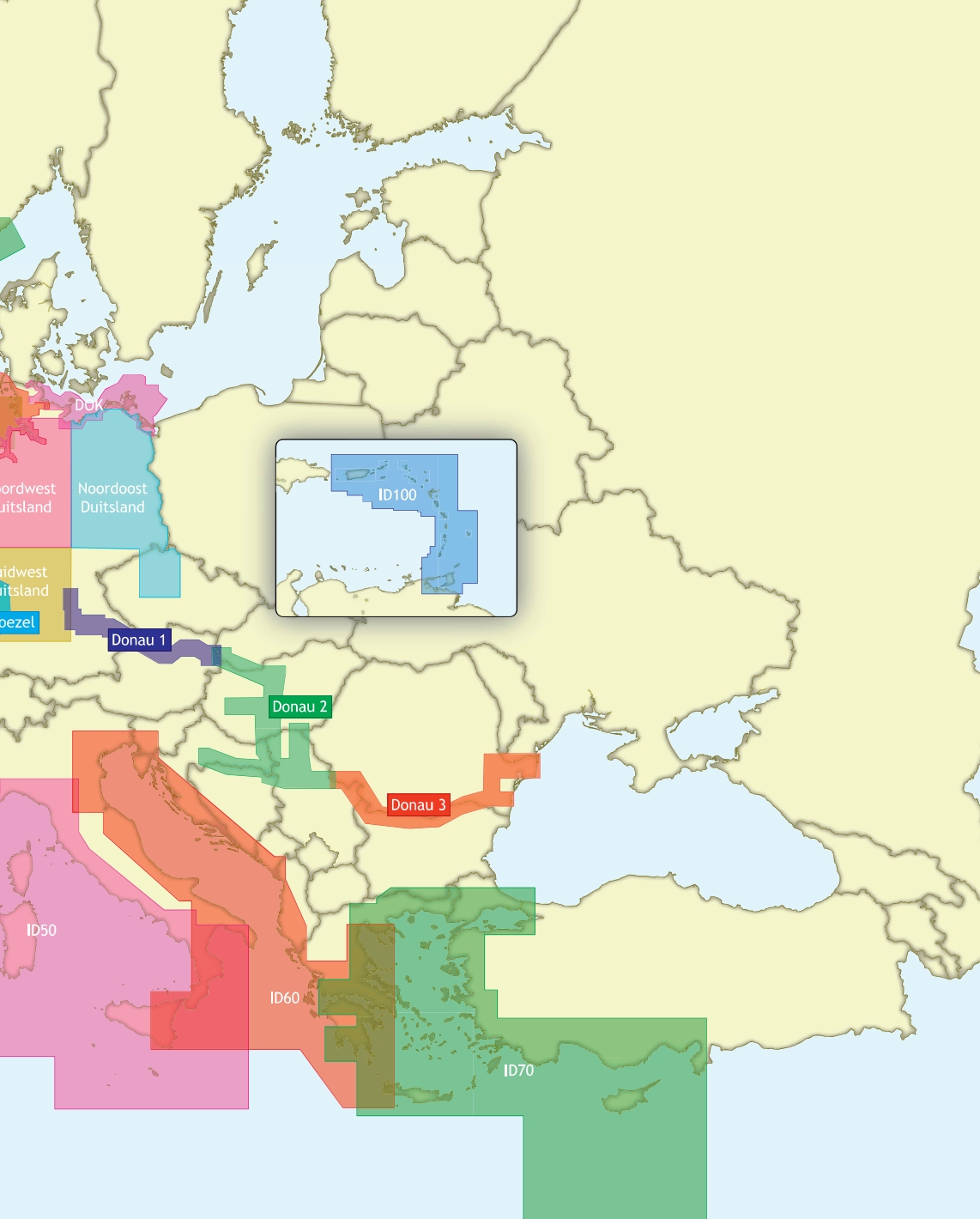
DKW Imray

- ID10 Engelse en Schotse Oostkust
- ID20 Engelse Kanaal
- ID30 Britse Westkust en Ierland
- ID40 Frankrijk, Portugal & Gibraltar
- ID50 Middellandse zee west
- ID60 Middellandse zee midden
- ID70 Middellandse zee oost
- ID100 Caraïben oost

DKW Delius Klasing

- DK1 Kieler Bocht & Fühnen
- DK2 Mecklenburg-Vorpommern & Bornholm
- DK3 Zweden westkust
- DK4 Grote Belt tot Bornholm
- DK5 Kattegat
- DK6 Limfjord - Skagkerak - Deense Noordzeekust
- DK7 Venetië - Rijeka - Sibenik - Drvenik V.
- DK8 Zirje - Split - Dubrovnik - Bar
- DK9 Balearen
- DK10 Bodensee
- DK11 Zweden oostkust 1
- DK12 Zweden oostkust 2
- DK13 Polen & Litouwen
- DK14 Götakanal met Vänern & Vättern

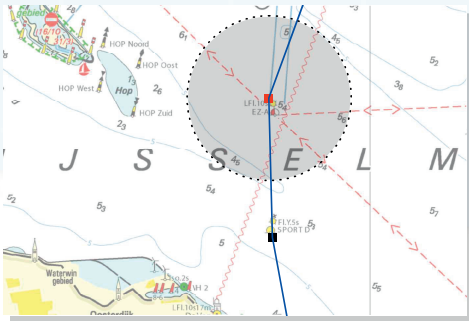




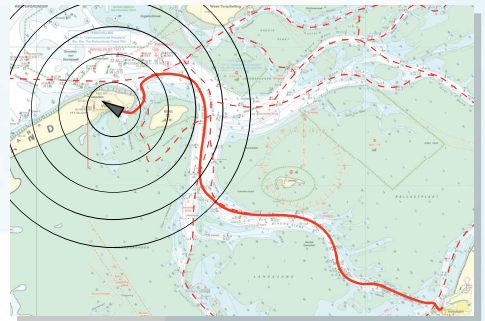
*De DKW1800-serie en DKW Duitse Bocht worden zelfs **wekelijks** geüpdatet.

Navigeren op uw smartphone of tablet met **WinGPS Marine** Voor Android

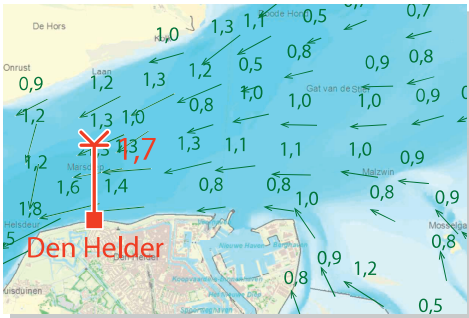
Maak van uw Android-tablet- of smartphone een handzaam navigatiecentrum met WinGPS Marine. Het uitzetten van een route of het plaatsen van waypoints op nautische kaarten wordt met deze app gemakkelijker dan ooit tevoren.



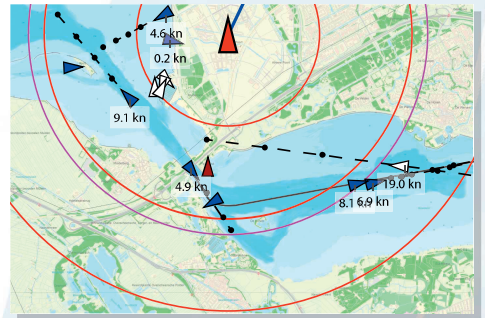
Creëer routes en waypoints.



Bewaar en deel uw gevaren trajecten.



*Download stromings-
en weersvoorspellingen.*



*Koppel AIS via wifi en toon de
AIS-objekten op de kaart.*

Creëer extra veiligheid door rekening te houden met weersvoorspelling en AIS. Het is zelfs mogelijk om ook uw andere boordinstrumenten draadloos te verbinden, zoals uw windmeter, dieptemeter, kompas en log.

Specificaties



Lite
Android



Marine
Android



Plus
Android



Marine
iPad & iPhone



Plus
iPad & iPhone

GPS-ontvanger aansluiten
(intern of Bluetooth)



Snelheid, koers en positie



Eén navigatiewaypoint plaatsen



Losse waypoints uitzetten



Routes uitzetten



GRIB-files downloaden



Gevaren tracks opslaan



AIS en GPS koppelen via wifi



Stroming en getijden



Instrumenten koppelen

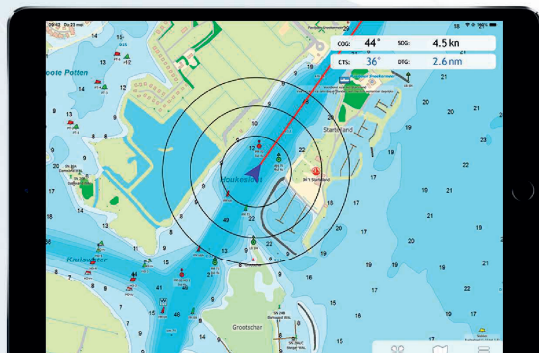


= Wordt verwacht.

WinGPS Marine voor iPad en iPhone

Ideaal voor navigatie aan boord van uw sloep, zeiljacht, motorschip of kano. WinGPS Marine voor iOS is onze navigatie-app voor de iPad en iPhone en is gratis te downloaden in de App Store.

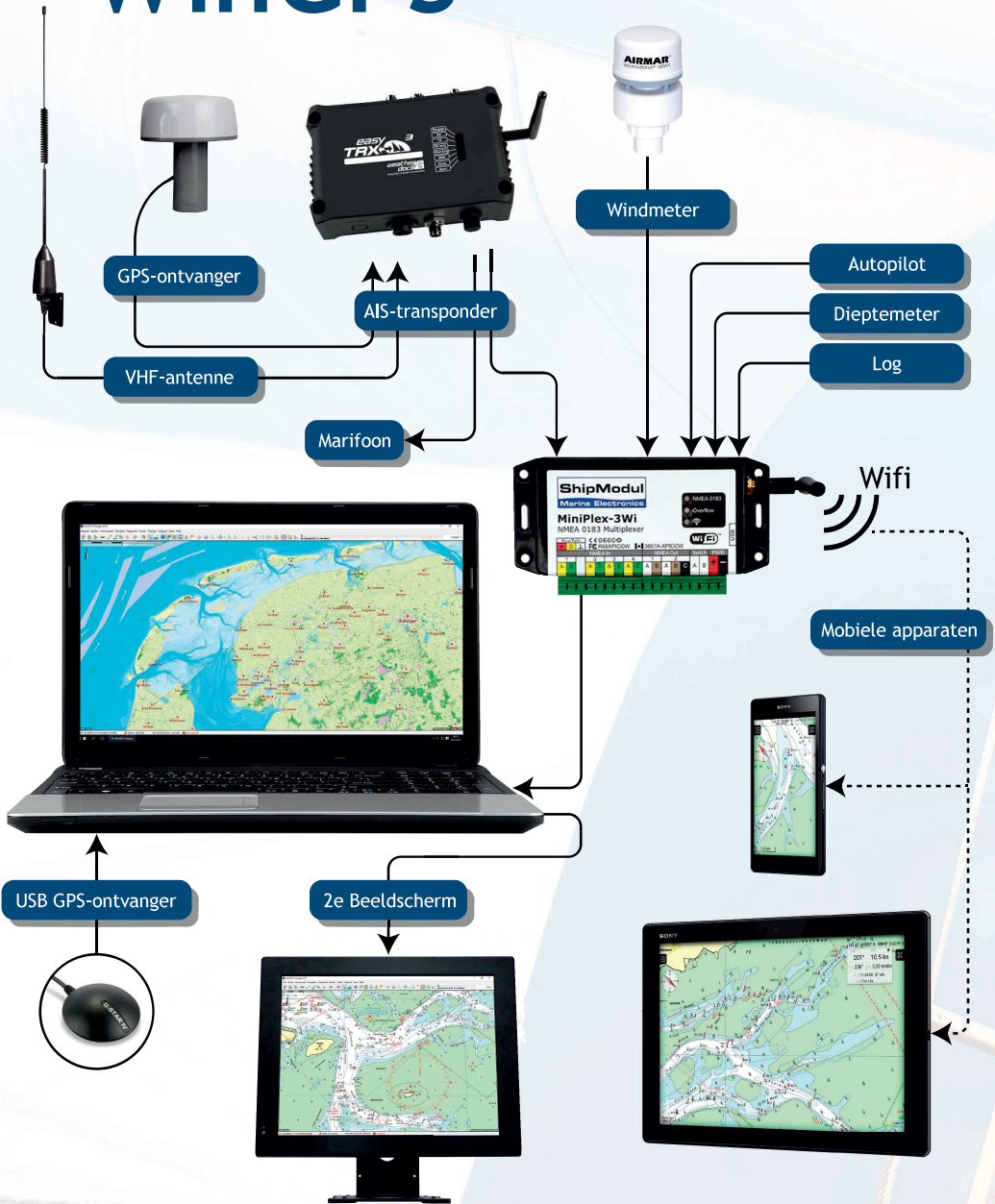
De WinGPS Marine Plus is de meer uitgebreide betaalde versie en ideaal als handzame routeplanner aan boord.



Stentec Navigation



Creëer een compleet navigatiesysteem met **WinGPS** en uw boordapparatuur.



Kaarten updaten

Om de veiligheid optimaal te waarborgen, dienen uw kaarten up-to-date te zijn. Stentec levert haar eigen DKW-kaarten met regelmatige updates die in WinGPS eenvoudig kunnen worden gedownload. De DKW 1800-serie en de DKW Duitse Bocht worden zelfs wekelijks bijgewerkt!

Alle DKW-kaarten kunnen gratis worden geüpdatet tot de nieuwe editie uitkomt. Daarna kunt u de kaart nog wel blijven gebruiken, maar niet verder updaten. Wilt u verder kunnen updaten? Dan heeft u de nieuwe kaart nodig. Indien u de afgelopen editie heeft, krijgt u upgradekorting op de nieuwe kaart.

Service Abonnementen

Met ons nieuwe Premium of Service Abonnement ontvangt u o.a. gratis service en kunt u van meerdere acties en kortingen profiteren. Zo krijgt u bijvoorbeeld korting op de aanschaf van 100% DKW-kaarten.

Jaarlijks wordt er een nieuwe editie van WinGPS 6 uitgebracht, incl. nieuwe features, verbeteringen en updates aan bijvoorbeeld het waterwegennetwerk. Kies voor een **Premium Abonnement** en u bent verzekerd van de meest recente WinGPS-navigatiesoftware voor Windows.

Heeft u WinGPS Pro of Voyager, dan profiteert u ook van de nieuwste stromings- en getijdeninformatie voor de Nederlandse kust en Duitse Bocht.

WinGPS Inland voor beroepsvaart of pleziervaart > 20 meter

WinGPS Inland Navigation



Speciaal voor binnenvaartschippers en voor pleziervaarders met schepen groter dan 20 meter heeft Stentec een nieuw professioneel navigatieprogramma uitgebracht: WinGPS Inland.

Wanneer u dit combineert met de nieuwe Inland Update Service bent u het gehele jaar voorzien van alle updates van zowel de Europese binnenwaterkaarten als het navigatieprogramma.

- *Innovatief professioneel navigatieprogramma, gebaseerd op WinGPS Pro*
- *Actuele vaargegevens instellen op uw AIS-apparaat, zoals vracht en bestemming*
- *Voldoet met de IENC-Informatiemodus aan de Duitse wetgeving*
- *Elektronisch melden aan de vaarwegbeheerders m.b.v. BICS*
- *Stel verschillende scheepsprofielen in en plan eenvoudig routes voor verschillende belading*



Stentec Navigation



Navigeren op uw boord-PC,
laptop, tablet en smartphone met
de WinGPS-navigatiesoftware.

Navigatie op het water

